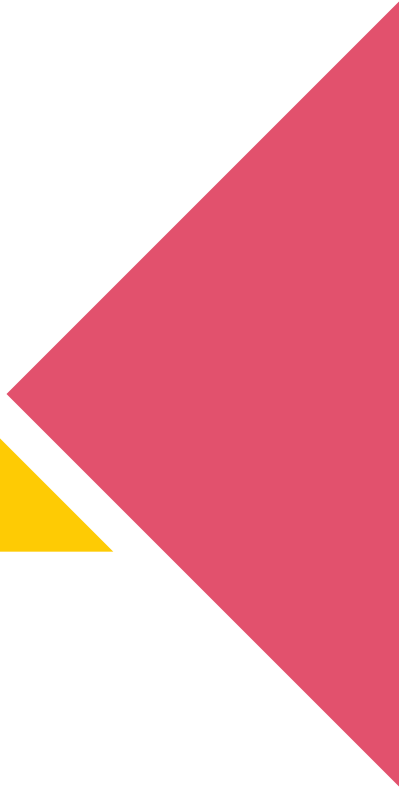
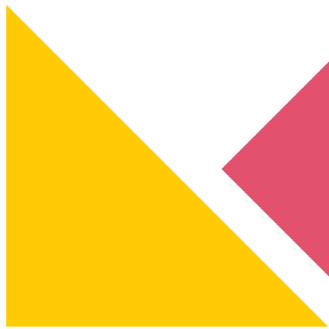
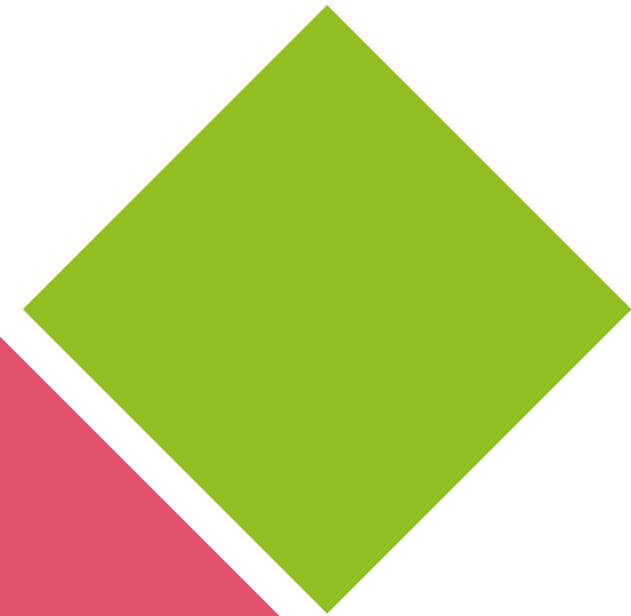


# **BILANCIO SOCIALE 2023**







# **l'associazione**





# CHI SIAMO

## **Ambra Aps**

ASSOCIAZIONE MODELLO BRESCIANO  
RICERCA e ATTIVITÀ di EDUCAZIONE TERAPEUTICA  
PER LE MALATTIE CRONICHE IN ETÀ EVOLUTIVA.

Da 20 anni ci ispiriamo al modello bio-psico-sociale e contribuiamo a creare e divulgare la mentalità per la gestione e la convivenza positiva con la malattia cronica. Crediamo che questa cultura debba appartenere ai malati, ai loro familiari, ai professionisti e agli operatori della sanità e della scuola.

Ogni giorno lavoriamo per sensibilizzare Enti Pubblici e Privati sull'importanza della comunicazione e dell'educazione alla salute e, ove necessario, alla conoscenza e miglior gestione della malattia.



# LA NOSTRA MISSION

Pensiamo che tutti i bambini debbano essere liberi di giocare. Crediamo che l'educazione terapeutica migliori la qualità della vita dei bambini con malattia cronica e delle loro famiglie.

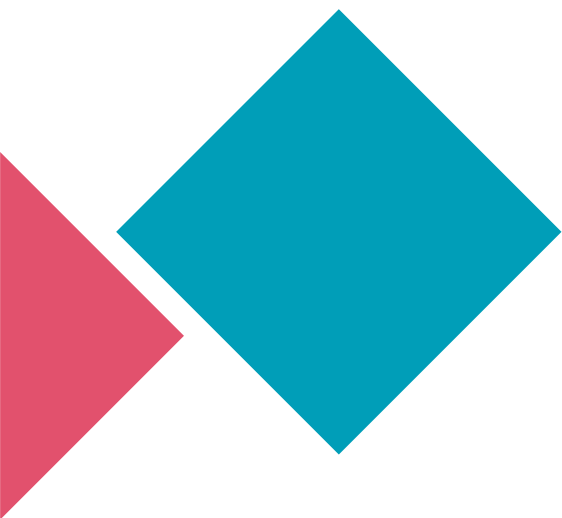
Tutti i bambini hanno diritto ad essere curati in modo globale e a ricevere i migliori livelli possibili di cura, assistenza ed educazione. Hanno diritto ad essere consapevoli per diventare autonomi, coinvolti e partecipi per sviluppare la forza che motiva ad occuparsi della propria salute e a mantenere relazioni positive e serene con la propria famiglia, gli amici e tutta la rete di cura.

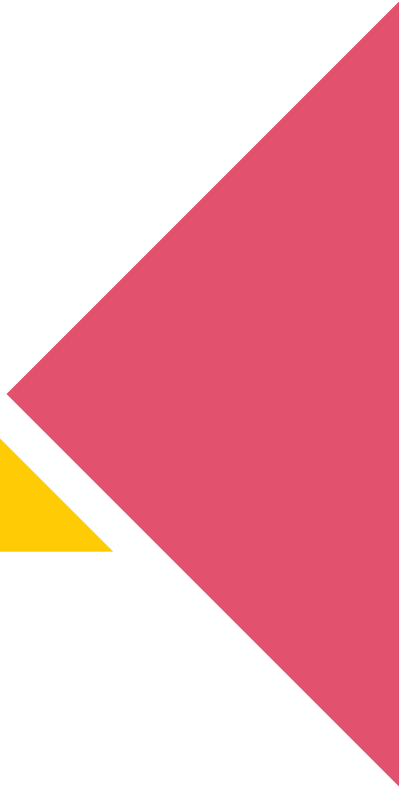
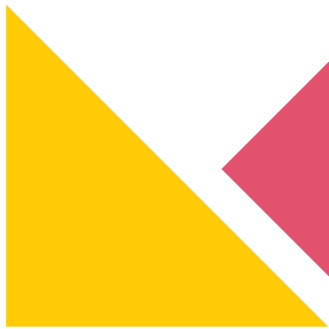
Ogni giorno, attraverso attività di formazione, promozione, assistenza e sensibilizzazione ci impegniamo a garantire questi diritti e a diffondere:

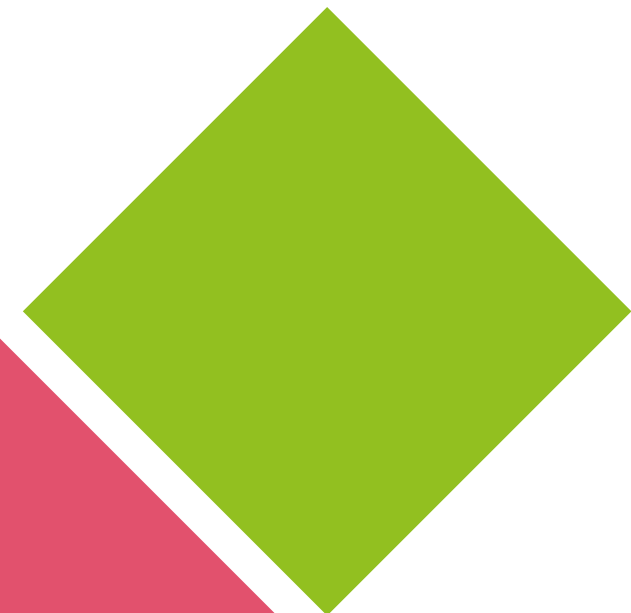
**L'EDUCAZIONE TERAPEUTICA PER I BAMBINI E I RAGAZZI  
CON MALATTIA CRONICA E PER LE LORO FAMIGLIE**

**LA PROMOZIONE DELLA SALUTE IN ETÀ EVOLUTIVA**

**LA RICERCA BIOMEDICA**







## **i servizi che offriamo**



# CORSI EDUCATIVI

L'Associazione offre ai bambini con l'asma e alle loro famiglie corsi educativi e di formazione sia individuali che di gruppo.

Il percorso di educazione terapeutica permette al bambino e ai suoi genitori di acquisire e mantenere capacità e competenze che li aiuteranno a convivere in modo sereno con l'asma e le allergie respiratorie e a migliorare la qualità della vita di tutto il nucleo familiare.

Sia nei corsi rivolti ai bambini che in quelli rivolti ai genitori si favorisce la partecipazione attiva, alternando momenti di gioco e attività pratica a momenti di condivisione e confronto sui contenuti e sul proprio vissuto.

All'interno del percorso di cura dei bambini è previsto un incontro con questi obiettivi:

- Fornire informazioni sull'asma, sulle terapie, sulla prevenzione e gli stili di vita
- Dare suggerimenti per gestire in autonomia l'asma nella vita quotidiana
- Dare spazio per esprimere dubbi, perplessità, richieste di approfondimento
- Favorire e stimolare un atteggiamento attivo e propositivo





# CORSI di GIOCA-YOGA

Gioca Yoga è un progetto rivolto ai bambini con asma e allergie, promosso insieme ad una docente esperta di Yoga e Respiro e gli Ambulatori di Allergologia Pediatrica – Asst Spedali Civili di Brescia. È nato per far sperimentare ai bambini, attraverso il gioco, l'attenzione al respiro.

Attraverso i corsi si vogliono raggiungere questi obiettivi:

- Imparare nuove tecniche di respiro, rafforzare la consapevolezza e il controllo del respiro.
- Rinforzare e rendere più elastici i muscoli coinvolti nella respirazione per aiutare anche al controllo delle emozioni: la consapevolezza aiuta a tranquillizzare sapendo come agire.
- Imparare ad affrontare meglio le situazioni critiche.

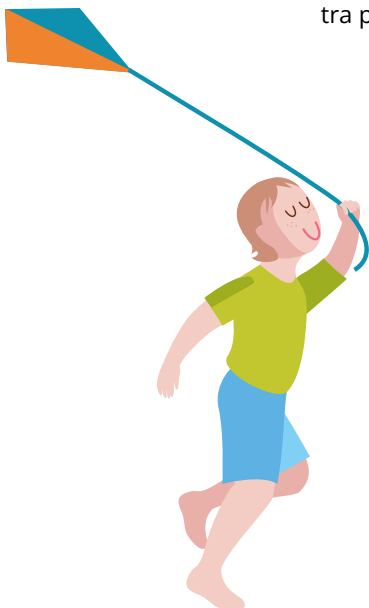


# SPORTELLLO PSICOLOGICO

Presso l'Associazione è attivo uno Sportello psicologico d'Ascolto, nato per offrire un supporto mirato e individualizzato ai genitori che si sentono in difficoltà in alcuni momenti della malattia del proprio figlio (diagnosi, accettazione, gestione quotidiana, rapporti col gruppo dei pari).

Obiettivi dello sportello psicologico sono:

- Sostenere psicologicamente i genitori che si sentono in difficoltà in alcune fasi della malattia.
- Rendere genitori e bambini partecipi e consapevoli nella gestione della malattia cronica e nell'adozione di sani stili di vita.
- Migliorare il benessere psicologico del nucleo familiare.
- Creare un clima favorevole nel rapporto tra personale sanitario e famiglie.



# AUTO MUTUO AIUTO

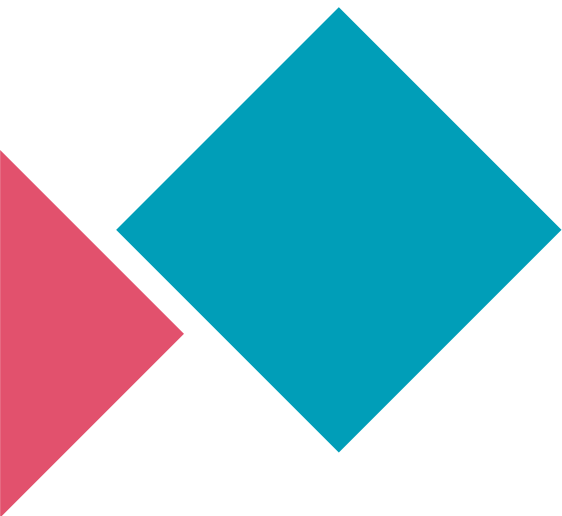
L'Auto Mutuo Aiuto è una metodologia che si basa sullo scambio di aiuto tra pari.

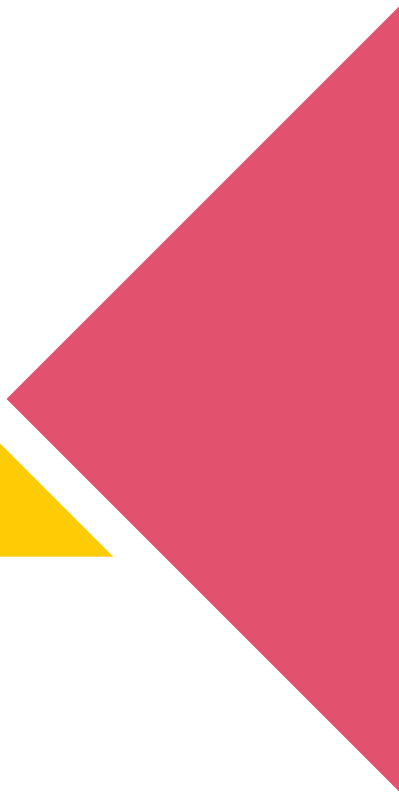
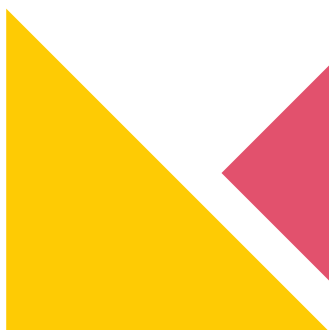
Si concretizza nella formazione di un gruppo di persone che condividono la stessa situazione di vita e si uniscono per un supporto reciproco – sia pratico che emotivo – al fine di fronteggiare avversità e preoccupazioni, per trovare nuovi modi di affrontare le difficoltà.

I partecipanti sono parte attiva del gruppo, in quanto ognuno di essi possiede la conoscenza scaturita dal vivere in prima persona una condizione problematica.

Frequentare il gruppo consente anche di apprendere nuove tecniche e/o approcci dagli altri, grazie all'esperienza diretta di ognuno, creando occasioni spontanee di cambiamento e miglioramento della propria vita.

**Chi partecipa sente di potersi aprire più facilmente e senza timore di giudizio; far parte del gruppo genera maggiore autostima e aumenta l'auto efficacia grazie all'acquisizione di nuove conoscenze pratiche e competenze emotive.**







# **il bilancio sociale 2023**



# QUALCHE NUMERO

## Pazienti seguiti dagli Ambulatori di Allergologia Pediatrica

Nel 2008 ----- 452 bambini

Nel 2018 ----- 1448 bambini

Nel 2023 ----- 2714 bambini


## Accessi in Pronto Soccorso per Asma e Broncospasmo

Nel 2008 ----- 565 bambini di cui 60 ricoveri

Nel 2018 ----- 500 bambini di cui 28 ricoveri

Nel 2023 ----- 507 bambini di cui 28 ricoveri

*ad oggi  
916 persone  
si sono associate  
ad Ambra Aps*



## 2004 - 2009

### Ospedale, Scuola e Famiglia

- Formazione del personale scolastico sulle malattie croniche (asma, diabete, epilessia) e la somministrazione dei farmaci nella scuola
- Formazione e organizzazione di un'equipe multispecialistica
- Realizzazione del Laboratorio Clinico Pedagogico e Ricerca Biomedica e dei primi percorsi con le famiglie.

## 2009 - 2014

### Io e l'Asma ed Educazione Terapeutica

- Inaugurazione del Centro Io e l'Asma presso ASST Spedali Civili di Brescia
- Formazione degli operatori del Centro sull' Educazione Terapeutica
- Realizzazione del percorso di cura per la malattia cronica
- Collaborazioni con Centri di Ricerca, Università pubbliche e private, italiane e straniere
- Pubblicazioni scientifiche

## 2014 - 2019

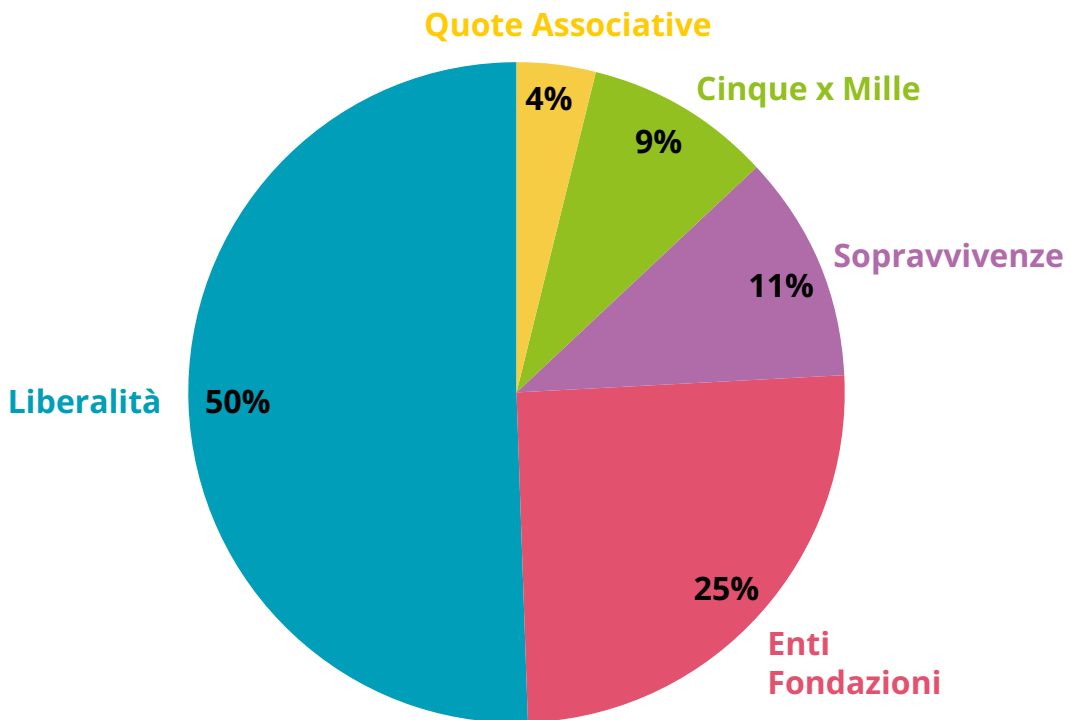
### Percorso Diagnostico Terapeutico Educazionale

- Realizzazione del PDTE Percorso Diagnostico Terapeutico Educazionale
- Presentazione del PDTE in Commissione Terza Sanità della Regione Lombardia al fine di rispondere al principio fondamentale "Dalla cura al prendersi cura" nelle malattie croniche dell'età evolutiva, esteso agli stili di vita.

## 2019 - 2024

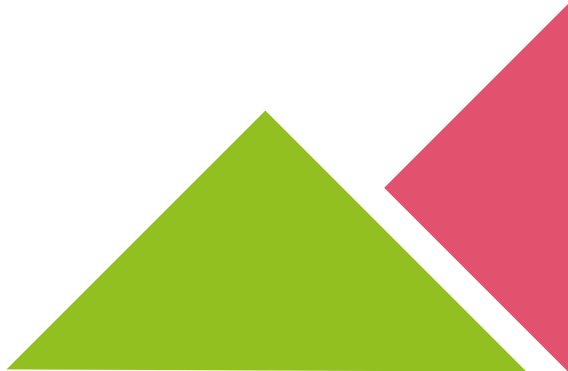
### Sani Stili di Vita e Informatica per la Salute

- Realizzazione di contenuti video per una corretta attività sportiva e una sana alimentazione
- Pubblicazione di un libro di ricette
- Realizzazione di corsi per imparare ad utilizzare App legate alla Sanità e al Fascicolo Sanitario Elettronico
- Dopo la parentesi Covid, ripresa del PDTE con gli incontri di gruppo in presenza.

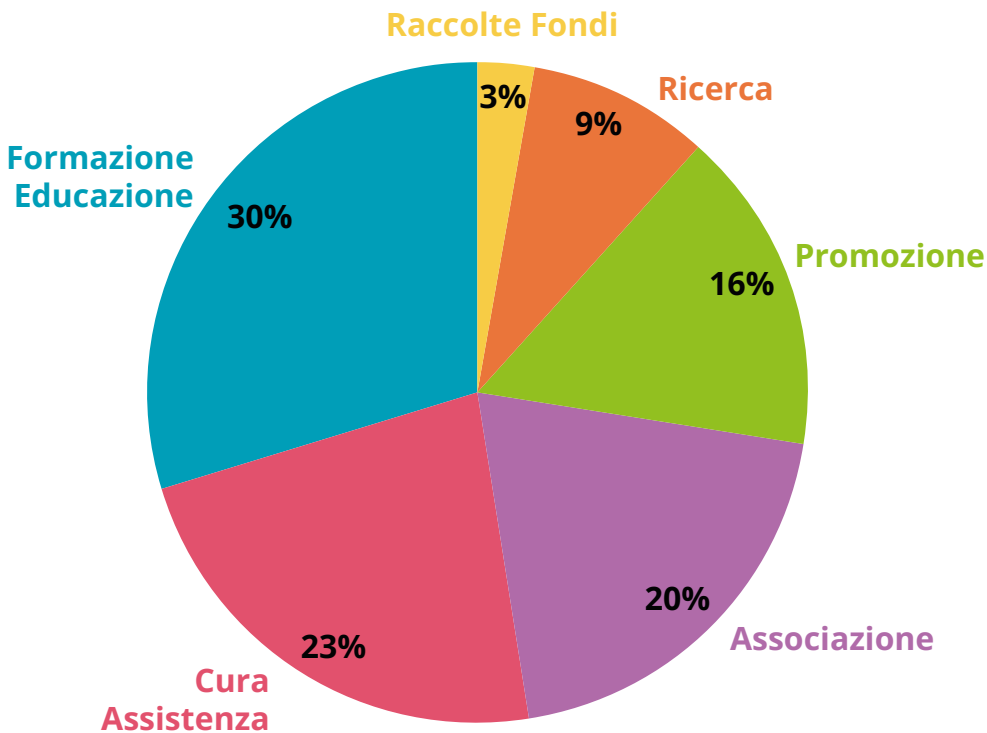


## LE ENTRATE

Dal 2004 al 2023 abbiamo raccolto 862.540 €

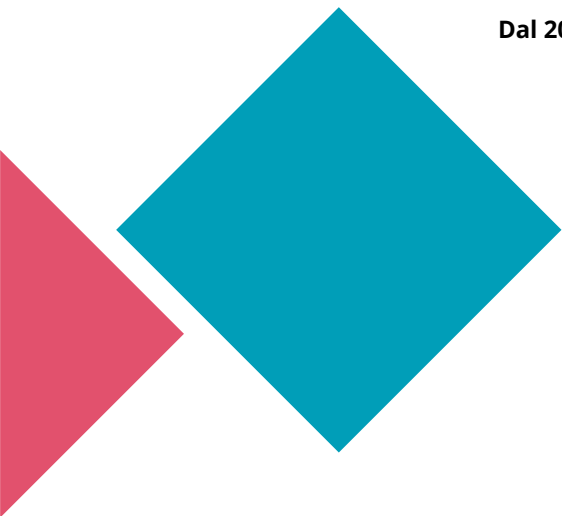






## GLI INVESTIMENTI

Dal 2004 al 2023 abbiamo investito 819.460 €



# IL FUTURO

L'ASST Spedali Civili è impegnata in questo periodo nella revisione dell'assetto organizzativo aziendale, su indicazione di Regione Lombardia, per meglio rispondere alle esigenze dei cittadini del nostro territorio. Questa riorganizzazione deriva dalle indicazioni previste nel Piano Nazionale Resilienza e Resistenza, che prevede un finanziamento specifico per la Missione 6 Sanità, con la realizzazione delle Case di Comunità, Ospedali di Comunità e Centrali Operative Territoriali.

Con la legge regionale 14 Dicembre 2021 n. 22, Regione Lombardia nel dare indicazioni per la realizzazione del PNRR pone una rilevante attenzione alle Associazioni di Volontariato riconoscendone il supporto e il coinvolgimento attivo nella programmazione e nella realizzazione del Servizio Sanitario Lombardo.

In questo processo di cambiamento è coinvolto anche il Centro "Io e l'Asma", che, con le altre risorse specialistiche dell'Ospedale dei Bambini, collaborerà per una migliore offerta dei servizi ambulatoriali.

Nel 2023 la Direzione OB, su proposta del Direttore della Clinica Pediatrica, ha disposto l'unificazione degli Ambulatori per l'Asma con gli Ambulatori delle Allergie creando un unico centro dedicato all'Allergologia Pediatrica.

Ambra continua il sostegno per questa nuova realtà specialistica pediatrica rimanendo comunque impegnata a diffondere la cultura dell'educazione terapeutica come metodo da condividere anche per altre patologie croniche, creando alleanze con realtà ambulatoriali pediatriche, associazioni di volontariato e istituzioni scolastiche.

Tutti insieme, Ospedale dei Bambini, specialisti, infermieri, assistenti sanitari e Associazione Ambra, saremo impegnati nel diffondere il Percorso Diagnostico Terapeutico Educazionale (PDTE) per garantire a sempre più bambini con malattia cronica, e alle loro famiglie, la massima qualità di vita possibile.



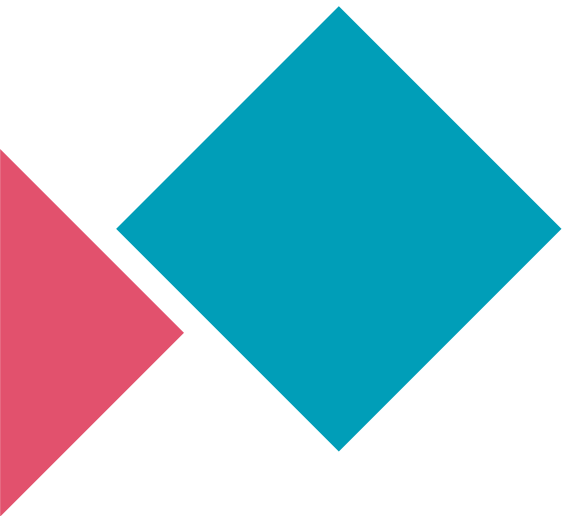


## CI CREDI ANCHE TU?

Crediamo fortemente, e l'esperienza maturata ce lo conferma, che l'educazione terapeutica e la promozione degli stili di vita migliorino la qualità della vita dei bambini con malattia cronica.

**Dona il 5 per mille**  
**C.F. & P.IVA 02485320986**

**Bonifico Bancario Intesa San Paolo Spa**  
**IBAN IT 50 X 03069 09606 10000015162**





**Ambra Aps**

c/o Ospedale dei Bambini di Brescia  
Via del Medolo, 2 25123 Brescia

Cel. 345 9788767

info@ambraaps.it - [www.ambraaps.it](http://www.ambraaps.it)

FB: Ambra Aps